

Knut Kargel

Kunst in der Klinik

Welche Bedeutung hat Kunst in einer Tagesklinik zur Behandlung von Menschen mit psychischen Problemen?
Gibt es gar über das Schmücken kahler Krankenhauswände hinaus noch einen Zusammenhang?

Die einfache Antwort: Ja

Kunst beschäftigt sich nach unserem Verständnis konkret oder verschlüsselt mit Gefühlen, fließenden Übergängen oder auch krassen Gegensätzen wie z.B.:

Beständigkeit	- Veränderung
Eintönigkeit	- Vielfalt
Harmonie	- Zorn
Liebe	- Hass
Höhen	- Tiefen

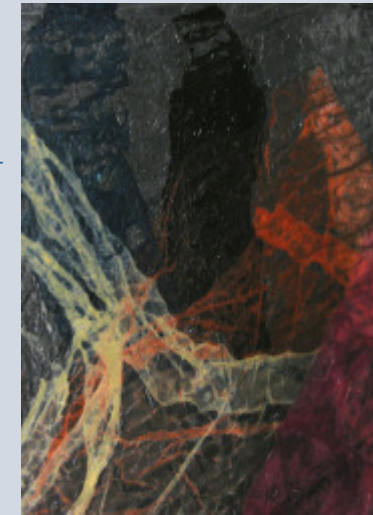
Kunst bietet dem Betrachter die Möglichkeit, sich mit diesen Dingen auseinanderzusetzen und unter Umständen auf die eigene Situation zu beziehen.

Die Patienten/innen sowie die Besucher können sich darüber hinaus zu eigenen kreativen Schaffen inspirieren und beflügeln lassen.

Auch ungeliebte oder kontrovers diskutierte Werke bedeuten Auseinandersetzung.

Besucher der jeweiligen Eröffnungsveranstaltung haben die Möglichkeit die Künstlerinnen und Künstler persönlich kennen zu lernen oder begleitend dazu das vielfältige Angebot der Tagesklinik vorgestellt zu bekommen.

Die Ausstellung kann anschließend bis zum 26.11.2014 während der Öffnungszeiten der Tagesklinik, wochentags von 8:00 Uhr bis 16:00 Uhr besucht werden.



LWL-Klinik Warstein
Psychotherapeutische Tagesklinik

Franz-Hegemann-Straße 23 59581 Warstein
Telefon (02902) 82-1600 Telefax (02902) 82-1609
www.lwl-tagesklinik-warstein.de



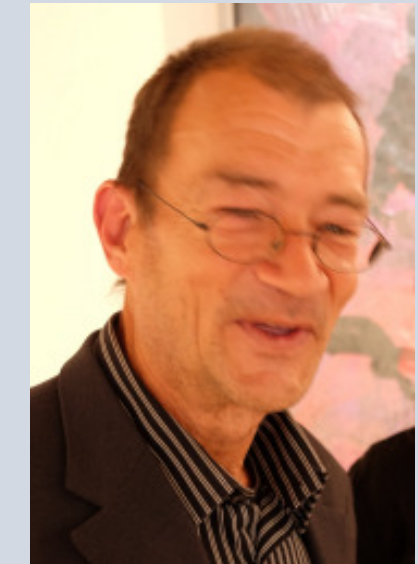
Einladung

zur Kunstausstellung in der
Psychotherapeutischen Tagesklinik Warstein
Vernissage am Sonntag, dem 24. August 2014
um 16.30 Uhr

Mensch entfalten - Knut Kargel

Man sieht es den Arbeiten nicht an, sie wirken wie Gemälde mit dick aufgetragenen Farben.

Tatsächlich aber handelt es sich um geschmolzenen Kunststoff.



Folien, Verpackungen, Plastiktüten sind die Materialien mit denen sich der Künstler in den letzten Jahren beschäftigt.

Im Laufe der Zeit hat er diese selbst erfundene Technik immer weiter verfeinert und erforscht, wie die unterschiedlichen Kunststoffe miteinander reagieren.

Neben den heimischen Kunststoffen lässt sich der Künstler auch Plastiktüten aus aller Welt schicken, um seine Palette zu erweitern und mehr Variationsmöglichkeiten zu haben.

Knut Kargel geht es vorrangig um das Experiment und die Kunst; die den Werken inne wohnende Konsum- und Gesellschaftskritik ist eher unterschwellig – und wirkt dadurch vielleicht umso stärker. Wie schon im Titel der Ausstellung anklingt, laden Kargel's Arbeiten den Betrachter ein, den Menschen in sich zu entfalten und eigene Bildwelten aus dem Gesehenen zu erschaffen.

Es erwartet Sie ein abwechslungsreicher, bunter Nachmittag - ein guter Grund unsere Tagesklinik zu besuchen.

Wie immer werden zur Eröffnung ein Imbiss und Getränke gereicht.

Herzlich eingeladen sind auch Ihre Angehörigen, Freunde und Bekannten.